

# ENQUÊTE

## SUR LES BESOINS ET ATTENTES DES ENTREPRISES IMPLANTÉES EN PAYS VAL DE GARONNE GUYENNE GASCOGNE

Notre pays lance l'élaboration de son schéma d'accueil des entreprises  
Nous souhaitons, dans ce cadre, mieux connaître vos projets de développement  
et vos attentes notamment en termes d'accompagnement

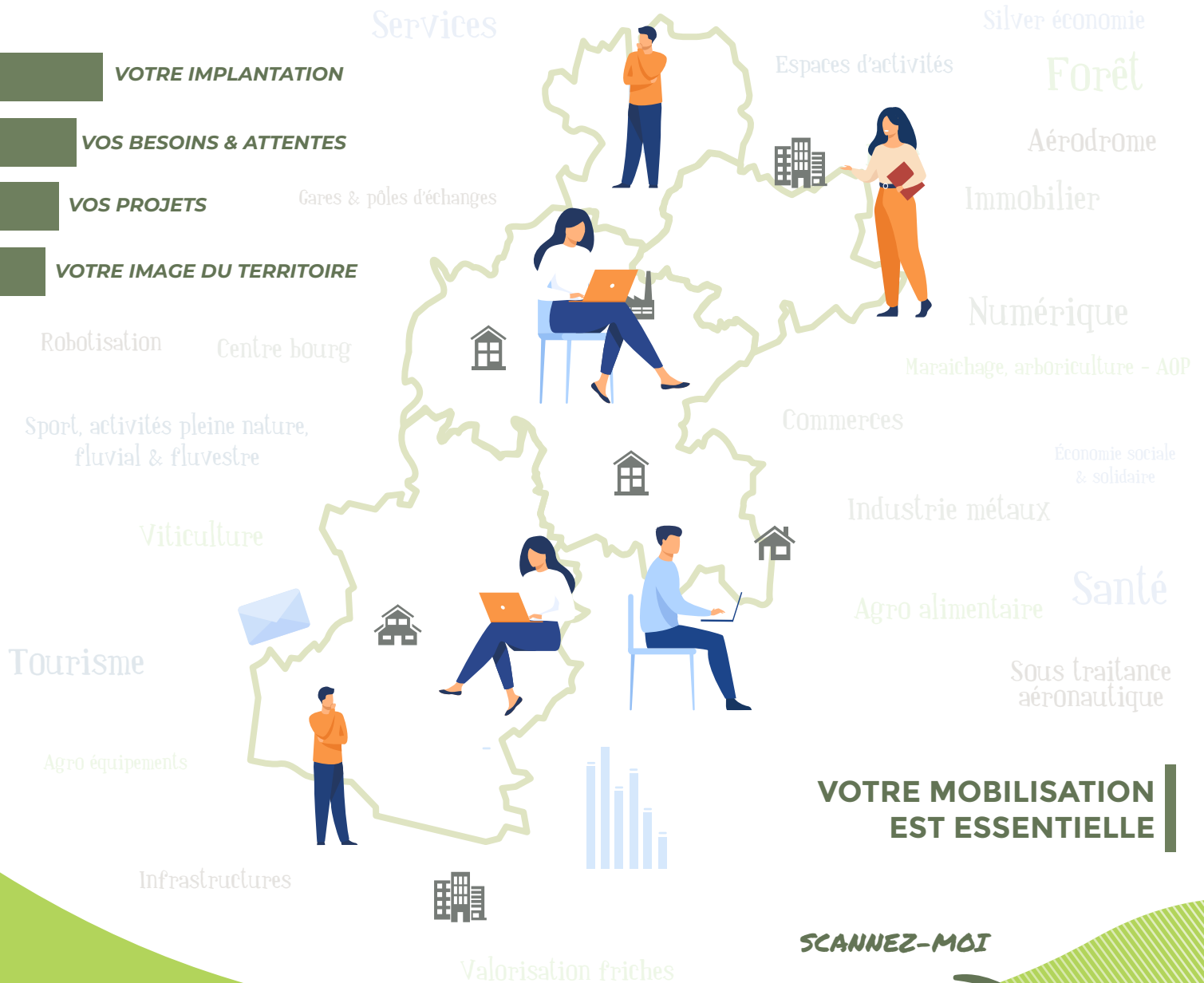


**VOTRE IMPLANTATION**

**VOS BESOINS & ATTENTES**

**VOS PROJETS**

**VOTRE IMAGE DU TERRITOIRE**



**VOTRE MOBILISATION  
EST ESSENTIELLE**

**SCANNEZ-MOI**



**NOUS VOUS REMERCIONS DE PRENDRE  
QUELQUES INSTANTS POUR RÉPONDRE À  
NOTRE QUESTIONNAIRE, À NOUS RETOURNER  
AVANT LE 22 AVRIL**